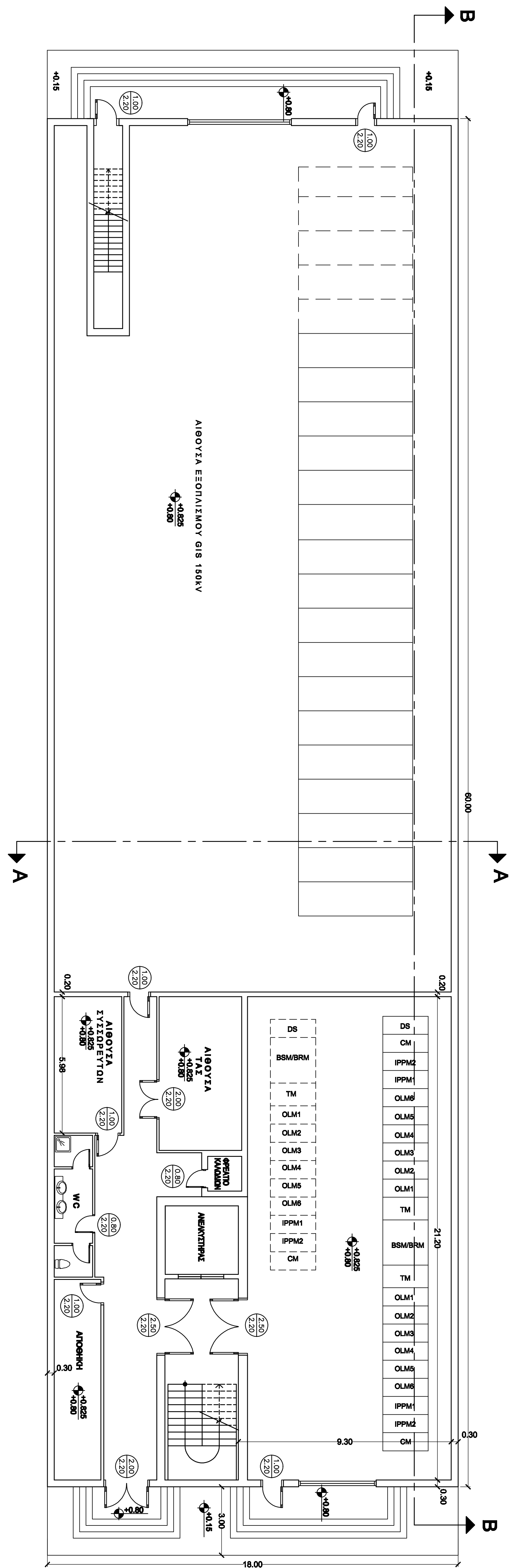
[illegible][illegible]

ΚΤΙΡΙΟ Υ/Σ GIS 150kV / ΜΤ ΣΥΡΡΟΥ
ΚΑΤΟΨΗ ΥΠΟΓΕΙΟΥ

ΚΑΤΟΧΗ ΥΠΟΤΕΙΟΥ

ДОДАВАЊЕ	МЕДИЦИНСКО	БЛЕДОВИШЕ	ВЕКОВНИКИ	ИНТЕРВЈУА
Г. КТЕМ	Г. ТОВА	Г. ТОВА	Н. ДОМАТИЧ	16-03-09

A.D.M.H.E.
 АЛЕВРИНН НЕОН ЕРТОН МЕЛЛОРАП
 ТОМЕЛЕРТОН ПОЛ. ИНО. ВЪЗ. К.К.Т.
 КОМУНА : 10800
 39068-1



30000-5	OWEIT
30000-3	TOWEE A.A.B.B
30000-4	KATOWH OROGOY
30000-1	KATOWH THORIDEY
APPROVED:	THORGE
ZAKATIA DEVELA	

[illegible]

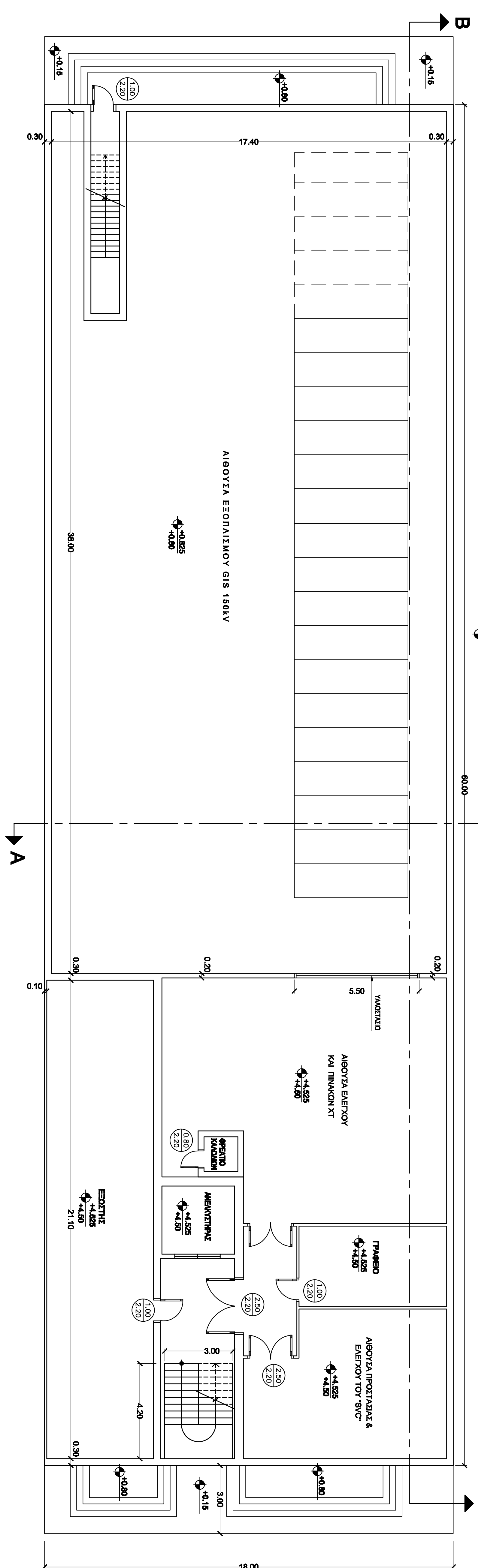
КТИΠΙΟ Υ/Σ GIS 150kV / ΜΤ ΣΥΡΡΟΥ

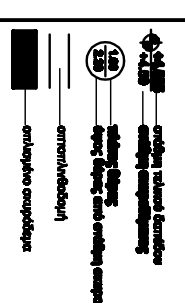
Y/2 GIS 150kV / M

ΣΟΛΩΜΩΝΙΔΗΣ	ΜΕΛΕΤΗΤΗΣ	ΔΙΕΥΘΥΝΩΝ	ΕΓΓΕΓΡΑΦΜΕΝΟΣ	ΗΜΕΡΟΜΗΝΙΑ
Γ. ΤΖΟΥΡΑ	Γ. ΤΖΟΥΡΑ		N. ΣΟΥΛΙΩΤΗΣ	16-6-2009

A.D.M.H.E. ΔΙΕΥΘΥΝΤΗΣ ΝΕΩΝ ΕΡΓΩΝ ΜΕΤΑΡΡΟΠΑΙ
TOMEAS ΕΡΓΩΝ ΠΟΛ. ΜΟΥ. ΥΠ. Κ.Υ.Τ.

39066-2 ΚΟΜΑΝΑ : 1006



30004-5	OWEE	
30004-4	OWEE AALAB	
30004-2	KADONH KIDREY	
30004-1	KADONH MUDROY	
APRANAGE	TTADCE	
DETINIA DZEMIA		

[illegible]

ΚΤΙΡΙΟ Υ/Σ GIS 150kV / ΜΤ ΣΥΡΟΥ
ΚΑΤΟΥΗ ΟΡΟΦΟΥ

ΚΑΤΟΧΗ ΟΡΟΦΟΥ

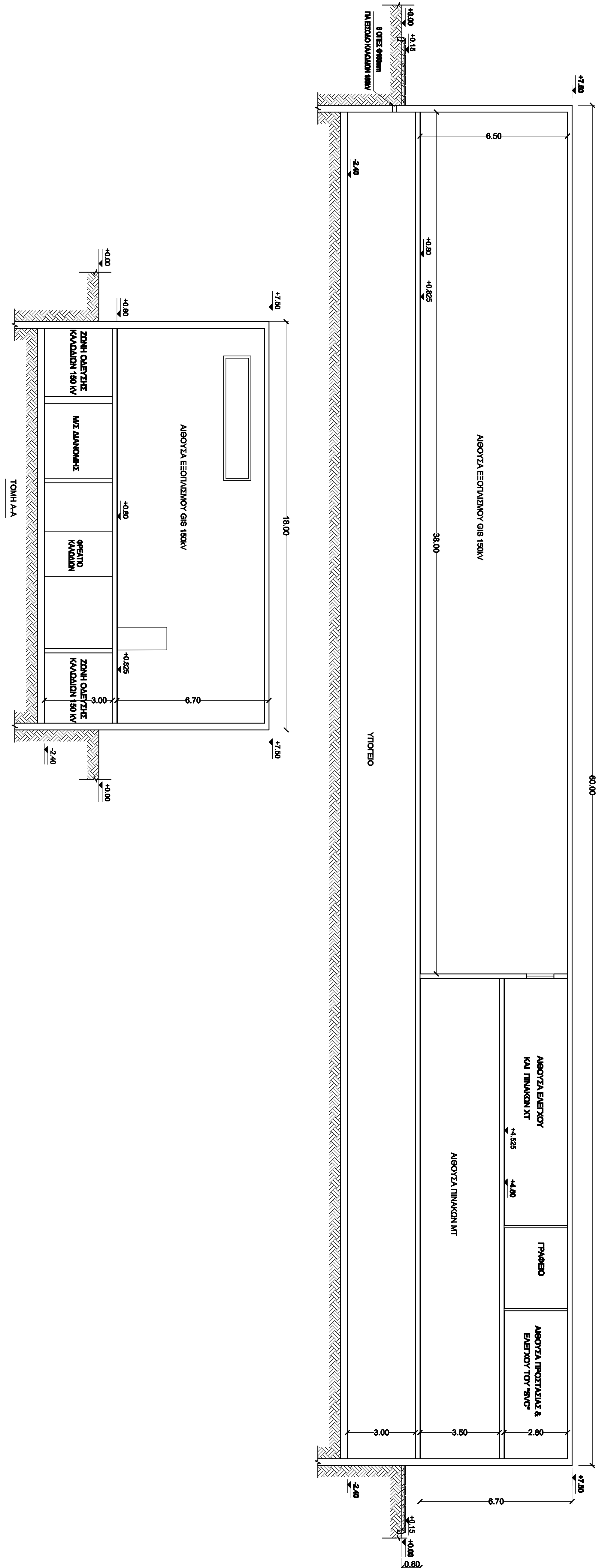
ИЗДАВАНИЕ	МАТЕРИАЛ	ВЕРСИЯ	БЕЗОПАСНОСТЬ	ИНТЕРФЕЙС
E. КИТАЙ	F. ТОНКА	G. ТОНКА	H. ЗАЩИЩЕН	I. КОМАНДЫ

A.D.M.H.E.

ΔΙΕΥΘΥΝΤΗΣ ΝΕΩΝ ΕΡΓΩΝ ΜΕΛΑΦΟΡΑΣ
 ΤΟΜΕΑΣ ΕΡΓΩΝ ΠΟΥ ΜΗΧ. ΥΠΣ Κ.Υ.Τ.

ΚΑΡΙΔΑΚΙΑ 1 : 165
 15-9-2009

39086-3



38068-5	CHIEF:
38068-3	KATONH OROBOY
38068-2	KATONH IBOBOY
38068-1	KATONH YHOBOY
APPEARANCE	THICK
DIEIWA DEEWA	

[illegible]

ΚΤΙΠΙΟ Υ/Σ GIS 150kV / ΜΤ ΣΥΡΟΥ

0 Y/2 GIS 150kV / N

ИЗДАВАНИК	ИЗДАТЕЛСТВО	ИЗДАНИЕ	ВРЕМЕНИК	ИЗДАНИЕ
К. ВЪВЕЛИ	Г. ТОРИА	Г. ТОРИА	Н. НАЦИЗ	
А.Д.М.Н.Е. АЛЕГОНЕН НЕОН ЕПОН МЕТАОРА ТОМАС ЕПОН ПОА. МОХ. ВЪ. К.П.Т.				ИЗДАНИЕ 15-3000 КИРИКА 1:10 39066-4